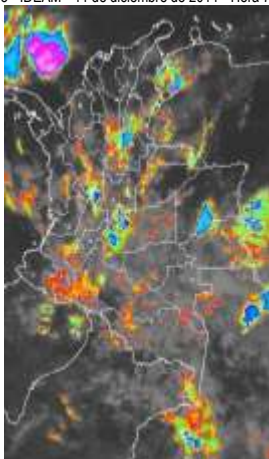


CONDICIONES HIDROMETEOROLÓGICAS ACTUALES

Durante la jornada conforme con el pronóstico para el día de hoy se estiman lluvias en amplios sectores del territorio nacional, las de mayor intensidad se prevén al occidente del país, en la región Pacífica, además en el norte y centro de la región Andina, gran parte de la región Caribe, región Amazónica y oriente de la Orinoquía. No se descarta la presencia de actividad eléctrica en los momentos de lluvia intensa en zonas de montaña y las costas de las regiones Caribe y Pacífica. **ALERTA ROJA** por deslizamientos de tierra en sectores de los departamentos de Nariño y Caldas.

IMÁGEN SATELITAL

Imagen GOES 13 - IDEAM * 11 de diciembre de 2014 * Hora 7:45 a.m. HLC.



PRONÓSTICO CONDICIONES METEOROLÓGICAS ESPECIALES

ÁREA DEL VOLCÁN CERRO MACHÍN			
A lo largo de la jornada condiciones cubiertas con presencia de precipitaciones entre moderadas y fuertes. Las más intensas en horas de la tarde y la noche.			
El Servicio Geológico Colombiano lo reporta en nivel AMARILLO (III): CAMBIOS EN EL COMPORTAMIENTO DE LA ACTIVIDAD VOLCÁNICA . 4.80 -75.62			
ELEVACIÓN (pies)	DIRECCIÓN	VELOCIDAD	
		NUDOS	Km/h
10,000	SURESTE	5 - 10	9 - 18
18,000	SURESTE	5 - 10	9 - 18
24,000	SURESTE	5 - 10	9 - 18
30,000	SURESTE	5 - 10	9 - 18
ÁREA DEL VOLCÁN NEVADO DEL HUILA			
A lo largo de la jornada condiciones cubiertas con presencia de precipitaciones entre moderadas y fuertes. Las más intensas en horas de la tarde y la noche.			
El Servicio Geológico Colombiano lo reporta en nivel AMARILLO (III): CAMBIOS EN EL COMPORTAMIENTO DE LA ACTIVIDAD VOLCÁNICA . 2.92 -76.05			
ELEVACIÓN (pies)	DIRECCIÓN	VELOCIDAD	
		NUDOS	Km/h
10,000	ESTE	5 - 10	9 - 18
18,000	ESTE	10 - 15	18 - 28
24,000	ESTE	10 - 15	18 - 28
30,000	SURESTE	10 - 15	18 - 28
ÁREA DEL VOLCÁN GALERAS			
A lo largo de la jornada condiciones cubiertas con presencia de precipitaciones entre moderadas y fuertes. Las más intensas en horas de la tarde y la noche.			
El Servicio Geológico Colombiano lo reporta en nivel AMARILLO (III): CAMBIOS EN EL COMPORTAMIENTO DE LA ACTIVIDAD VOLCÁNICA . 1.55 -77.37			
ELEVACIÓN (pies)	DIRECCIÓN	VELOCIDAD	
		NUDOS	Km/h
10,000	OESTE	5 - 10	9 - 18
18,000	ESTE	5 - 10	9 - 18
24,000	ESTE	10 - 15	18 - 28
30,000	ESTE	10 - 15	18 - 28
ÁREA DEL VOLCÁN NEVADO DEL RUIZ			
A lo largo de la jornada condiciones cubiertas con presencia de precipitaciones entre moderadas y fuertes. Las más intensas en horas de la tarde y la noche.			
El Servicio Geológico Colombiano lo reporta en nivel AMARILLO (III): CAMBIOS EN EL COMPORTAMIENTO DE LA ACTIVIDAD VOLCÁNICA . 4.89 -75.32			
ELEVACIÓN (pies)	DIRECCIÓN	VELOCIDAD	
		NUDOS	Km/h
10,000	SURESTE	5 - 10	9 - 18
18,000	SURESTE	5 - 10	9 - 18
24,000	SURESTE	5 - 10	9 - 18
30,000	SURESTE	5 - 10	9 - 18
ÁREA DEL COMPLEJO VOLCÁNICO CHILES-CERRO NEGRO			
A lo largo de la jornada condiciones cubiertas con presencia de precipitaciones entre moderadas y fuertes. Las más intensas en horas de la tarde y la noche.			
El Servicio Geológico Colombiano lo reporta en nivel AMARILLO (III): CAMBIOS EN EL COMPORTAMIENTO DE LA ACTIVIDAD VOLCÁNICA . 0.81 -77.93 // 0.76 -77.95			
ELEVACIÓN (pies)	DIRECCIÓN	VELOCIDAD	
		NUDOS	Km/h
10,000	OESTE	5 - 10	9 - 18
18,000	ESTE	5 - 10	9 - 18
24,000	ESTE	10 - 15	18 - 28
30,000	ESTE	10 - 15	18 - 28

LO MÁS DESTACADO

ALERTA ROJA. PARA TOMAR ACCIÓN **ALERTA NARANJA. PARA PREPARARSE** **ALERTA AMARILLA. PARA INFORMARSE**

LLUVIAS	Incremento importante de las precipitaciones en las últimas 24 horas, las cuales principalmente se registraron en las regiones, Andina, Caribe, Pacífica y sectores aislados de la Orinoquía y Amazonia; el mayor volumen se presentó en el municipio de Ataco (Tolima) , con 111.7 mm . Se destaca que el día de ayer ha sido el más lluvioso en el transcurso del mes de diciembre.
ALERTA NARANJA	<ul style="list-style-type: none"> Por probabilidad moderada de incendios en la cobertura vegetal en amplios sectores de la región Caribe, Andina y Orinoquía. Por probabilidad moderada de deslizamientos de tierra en algunas áreas inestables y de alta pendiente localizadas en sectores de las regiones Andina y Pacífica. Por crecientes súbitas en las cuencas de los ríos Nechí, Otún, La Vieja y Saldaña. Por crecientes súbitas en el río Patía y cuenca del río León. Incrementos en los niveles del río Mira y la cuenca del río Atrato.
OTROS	<ul style="list-style-type: none"> Con la persistencia de las lluvias en las últimas horas y con el pronóstico de ocurrencia de las mismas, se recomienda especial atención para las corrientes en inmediaciones de la Sierra Nevada de Santa Marta e igualmente para los ríos afluentes en el mar Caribe, especialmente en el Golfo de Morrosquillo. Desde finales de año y hasta mediados o finales de marzo se espera se acentúe la primera temporada seca o de menos lluvias en el País, condición que durante algunos días podrá favorecer descensos significativos de las temperaturas mínimas del aire, que en algunos casos inclusive favorecerán heladas durante las madrugadas, en los altiplanos Cundiboyacense y Nariñense y en algunos sectores de los Santanderes. Se recomienda a floricultores, cultivadores y a la comunidad en general estar atentos al seguimiento de las condiciones meteorológicas y a los Boletines que de manera extraordinaria emita la Oficina de Pronósticos y Alertas del IDEAM.



Consulte todos los días el pronóstico del tiempo y las alertas hidrometeorológicas vigentes del IDEAM, en un formato de calidad. Alrededor de las 7:30 a. m. está a disposición del público en www.ideam.gov.co. Se puede ver también en dispositivos móviles. [AQUÍ](#)

PRECIPITACIONES

A continuación se relacionan los municipios donde en las últimas 24 horas se registraron precipitaciones iguales o superiores a **30.0 mm**:

DEPARTAMENTO	MUNICIPIO
ANTIOQUIA	Santo Domingo (60.0), Abejorral (50.0), El Peñol (46.4), Valdivia (44.0), Fredonia (39.0), San Francisco (38.8), Concepción (37.0), Sonsón (36.3), Caramanta (36.0), Anzá (34.0), Sonsón (33.0), Belmira (31.0) y Giraldo (30.0).
BOLIVAR	Cartagena (62.5).
BOYACA	Rondón (53.5), Pauna (53.0), Muzo (48.2), Toca (40.3) y Zetaquirá (38.0).
CALDAS	Samaná (86.0) y Palestina (30.2).
CAUCA	Rosas (50.4), El Tambo (35.0) y La Vega (32.1).
CESAR	Valledupar (61.6)
CHOCO	Bahía Solano (66.0)
CUNDINAMARCA	Yacopí (68.0), Pandí (37.7), Bogotá D. C. (37.0), Anapoima (32.7)
GUANÍA	Puerto Inírida (60.0).
HUILA	Tello (64.0), Villavieja (56.0), Neiva (45.0), Baraya (38.5), San Agustín (35.0), Rivera (32.0) y Nátaga (31.0).
META	Cubarral (63.0), El Dorado (54.0), Acacias (40.0), Granada (39.0), San Martín (32.0) y Vista Hermosa (30.0).
NARIÑO	Mosquera (97.8), Barbacoas (91.4) y San Bernardo (33.2).
NORTE DE SANTANDER	Ocaña (97.1), Toledo (45.0) y Tibú (36.6).
PUTUMAYO	Puerto Caicedo (58.0)
QUINDÍO	Pijao (35.0) y Armenia (31.1).
RISARALDA	Pueblo Rico (34.0).
SANTANDER	Puerto Parra (72.0), El Carmen (53.7), Encino (50.6) y Albania (33.5).
TOLIMA	Ataco (111.7), Prado (70.0), Rioblanco (60.0), Chaparral (47.3), Armero (45.0), Alpujarra (40.0), Natagaima (39.8), Villahermosa (38.0), Carmen de Apicalá (30.0) y Mariquita (30.0).
VALLE DEL CAUCA	Caicedonia (64.0), Sevilla (43.0) y Dagua (36.0).
VAUPÉS	Mitú (39.0).
VICHADA	Cumaribo (76.0).

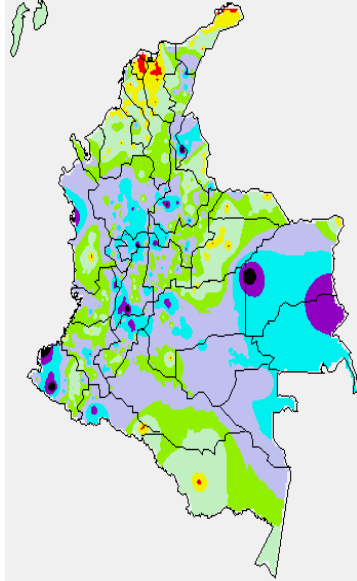
TEMPERATURAS MÁXIMAS

A continuación se relacionan los municipios donde en las últimas 24 horas se registraron temperaturas iguales o superiores a 35.0°C:

DEPARTAMENTO	MUNICIPIO
ATLÁNTICO	Manatí (35.0).

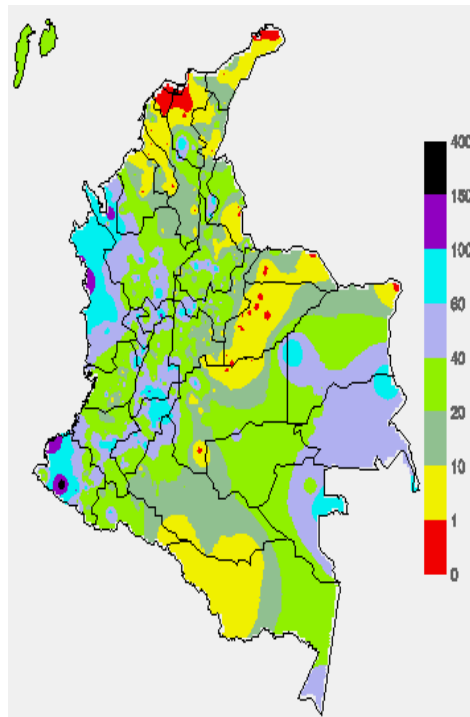
MAPA DE PRECIPITACIÓN DIARIA

Desde las 7:00 a.m. del miércoles 10 de diciembre de 2014 hasta las 7:00 a.m. del jueves 11 de diciembre de 2014.



MAPA DE PRECIPITACIÓN ACUMULADA DE LOS ÚLTIMOS 3 DÍAS

Desde las 7:00 a.m. del lunes 08 de diciembre de 2014 hasta las 7:00 a.m. del miércoles 10 de diciembre de 2014.



ESTADO DE LOS EMBALSES

A continuación se relacionan los volúmenes útiles diarios (expresados en porcentaje) de reservas de algunos embalses de acuerdo con información consultada en XM

ZONA	EMBALSE	VOLUMEN ÚTIL DIARIO (%)
ANTIOQUIA	MIEL I	83.43
	MIRAFLORES	96.72
	PEÑOL	86.37
	PLAYAS	90.27
	PORCE II	54.16
	PORCE III	50.86
	PUNCHINÁ	27.71
	RIOGRANDE2	94.99
	SAN LORENZO	86.23
CARIBE	TRONERAS	42.55
	URRÁ I	91.04
CENTRO	AGREGADO BOGOTÁ	61.11
	NEUSA	67.66
	SISGA	78.37
	TOMINÉ	57.54
	BETANIA	ALERTA AMARILLA 97.55
	MUÑA	69.76
	PRADO	78.33
	SOGAMOSO	70.52
	CHUZA	78.94
	ESMERALDA	86.49
VALLE DEL CAUCA	GUAVIO	89.54
	ALTO ANCHICAYÁ	25.94
	CALIMA 1	87.66
	SALVAJINA	55.97

PRONÓSTICO DEL ESTADO DEL TIEMPO A NIVEL NACIONAL PARA LOS DÍAS JUEVES 11 Y VIERNES 12 DE DICIEMBRE DE 2014.

REGIÓN	PRONÓSTICO
SABANA DE BOGOTÁ	<p>JUEVES: a lo largo de la jornada condiciones cubiertas y presencia de lluvias. Durante la mañana se espera nubosidad abundante con lluvias de carácter ligero en amplios sectores de la ciudad, en especial hacia el oriente y sur de la ciudad y la sabana. En las horas fortalecimiento de la nubosidad condición que en horas de la tarde y noche activaran precipitaciones de carácter entre ligero a moderado en gran parte del área de la ciudad y hacia el norte y occidente de la Sabana. Se estima una temperatura máxima cercana a los 18°C sobre el mediodía.</p> <p>VIERNES: en la mañana se prevé cielo parcialmente nublado con probabilidad de algunas lloviznas al norte de la Sabana, tiempo seco en la ciudad. En las horas de la tarde y noche, lluvias de carácter entre ligero y moderado en gran parte de la zona urbana.</p>
ANDINA	<p>JUEVES: a lo largo de la jornada condiciones cubiertas con presencia de lluvias. En horas de la mañana se esperan precipitaciones entre ligeras a moderadas al norte de Antioquia, sur de Santander, zonas del occidente de Boyacá, Oriente de Cundinamarca, Tolima, Huila y Caldas. En horas de la tarde y noche se espera fortalecimiento de la humedad e incremento en la nubosidad con lluvias moderadas a fuertes en la zona montañosa de Cauca y Nariño, al igual que en sectores del sur de Santander, Antioquia, Occidente de Boyacá y Cundinamarca; lluvias intermitentes en sectores del eje cafetero, Tolima y Huila. No se descarta la presencia de tormentas eléctricas en los momentos de lluvia intensa en zonas de montaña y puntos del valle interandino del río Magdalena.</p> <p>VIERNES: en la mañana cielo parcialmente cubierto con lluvias en Antioquia y Santander; lloviznas en el eje cafetero. En la tarde y noche aumento de la nubosidad con precipitaciones entre ligeras a moderadas en Antioquia y Santanderes; lluvias menos intensas en sectores del Eje Cafetero sectores de Boyacá y en la zona montañosa del centro y sur de la región.</p>
CARIBE	<p>JUEVES: en horas de la mañana cielo nublado a lo largo de la región con lluvias entre ligeras a moderadas a hacia el sur de Bolívar, norte de Magdalena inmediaciones de la Sierra Nevada de Santa Marta, sur de Córdoba, y sectores de Urabá. En horas de la tarde y noche se espera fortalecimiento de la nubosidad acompañada de precipitaciones moderadas a fuertes en sectores del sur de La Guajira, estribaciones de la Sierra Nevada de Santa Marta, sur de Bolívar y Golfo de Urabá. Lluvias menos intensas en Córdoba, sur de Magdalena; lloviznas o lluvia ligeras en sectores de Sucre, Atlántico y norte de Bolívar.</p> <p>VIERNES: nubosidad variada con precipitaciones de variada intensidad en la sierra nevada de Santa Marta, sur de Bolívar, norte de Sucre, Magdalena y Cesar así como al sur de La Guajira, las de mayor intensidad en horas de la tarde y noche.</p>

REGIÓN	PRONÓSTICO
ARCHIPIÉLAGO DE SAN ANDRÉS, PROVIDENCIA Y SANTA CATALINA	JUEVES: a inicios de la mañana condiciones de cielo parcialmente nublado y predominio de condiciones secas. A mediados de la tarde y en horas de la noche se prevé abundante nubosidad con lluvias de carácter ligero e intermitente. VIERNES: cielo mayormente nublado con precipitaciones de variada intensidad a lo largo de la jornada, especialmente en horas de la mañana y hacia el mediodía.
PACÍFICA	JUEVES: se mantendrán las condiciones lluviosas durante la jornada principalmente en el centro y norte de la región, donde se prevén lluvias entre moderadas y fuertes especialmente en Chocó y a lo largo del litoral de Valle; precipitaciones menos intensas en sectores de los departamentos de Cauca y Nariño. No se descarta la presencia de tormentas eléctricas en momentos de lluvia intensa. VIERNES: a lo largo del día cielo entre parcialmente nublado y nublado con lluvias de variada intensidad, especialmente en Chocó y Valle del Cauca.
OCEANO PACÍFICO	JUEVES: en amplios sectores del Pacífico nacional predominarán las condiciones lluviosas con probabilidad de actividad eléctrica en proximidades a la costa, en especial sobre el litoral central y norte. VIERNES: en el centro y norte del área oceánica nacional se advierten precipitaciones con actividad eléctrica intermitente durante la jornada. En el sur por el contrario se espera tiempo seco
MAR CARIBE	JUEVES: se estima en la jornada cielo cubierto con presencia de lluvias, las más intensas sobre el litoral de Bolívar, Sucre, Córdoba y Urabá donde se esperan precipitaciones a diferentes horas, acompañadas en algunos casos de tormentas eléctricas. En el área del archipiélago no se descartan lluvias ocasionales. VIERNES: nubosidad variable en el área, con lluvias temprano en la mañana, al final de la tarde y durante algunas horas de la noche enfrente del litoral de Bolívar, Sucre, Córdoba y Urabá y en el área de San Andrés, Providencia y Santa Catalina. Posibilidad de descargas eléctricas.
INSULAR PACÍFICO	JUEVES: cielo cubierto con precipitaciones a lo largo de la jornada las más intensas en horas de la tarde y noche. No se descartan tormentas eléctricas. VIERNES: Durante el día se prevé cielo entre parcialmente nublado y nublado con precipitaciones de variada intensidad especialmente en horas de la mañana y tarde.
AMAZÓNICA	JUEVES: abundante nubosidad a lo largo de la jornada en toda la región. En la mañana, lluvias de carácter ligero y moderado hacia sectores del sur de Amazonas y el piedemonte Amazónico a la altura de Huila, Cauca y Nariño. En la tarde y noche, lluvias fuertes en Vaupés, Guaviare, Amazonas, Oriente de Caquetá y Putumayo. Lluvias de menor intensidad para el resto de la región. Probabilidad de tormentas eléctricas en momentos de lluvia intensa. VIERNES: durante la jornada se estima cielo mayormente nublado con precipitaciones de variada intensidad al centro y oriente de la región, las más importantes en horas de la tarde y noche.
ORINOQUIA	JUEVES: en la mañana condiciones cubiertas, lluvias moderadas el Casanare, Occidente de Vichada y norte de Meta al igual que en el piedemonte a la altura de Boyacá y Cundinamarca. En la tarde y noche, fortalecimiento de la nubosidad y presencia de fuertes lluvias en sectores de Vichada, Oriente de Meta, Casanare y Arauca. VIERNES: cielo parcialmente cubierto con lluvias entre moderadas a fuertes principalmente en Vichada y sectores de Meta; lluvias menos intensas en Casanare y a lo largo del piedemonte. La actividad más importante se prevé para horas de la tarde y noche.

ALERTAS VIGENTES Y PRODUCTOS ADICIONALES

Para mayor información sobre el pronóstico del estado del tiempo, informes técnicos diarios, comunicados especiales, mapas diarios de temperaturas máximas y mínimas e información diaria de precipitación se sugiere consultar los siguientes enlaces:

- [MAPA DIARIO DE TEMPERATURA MÁXIMA.](#)
- [MAPA DIARIO DE TEMPERATURA MÍNIMA.](#)
- [INFORMACIÓN DIARIA DE PRECIPITACIÓN Y TEMPERATURA DE LOS PRINCIPALES AEROPUERTOS DEL PAÍS.](#)
- [MOSAICO MAPAS DE PRECIPITACIÓN DIARIA EN MILÍMETROS.](#)

REGIÓN CARIBE

ALERTA NARANJA: INCENDIOS DE LA COBERTURA VEGETAL

Amenaza baja a moderada de ocurrencia de incendios de la cobertura vegetal en zonas de bosques, cultivos y pastos, localizados en los siguientes municipios y sectores aledaños:

DEPARTAMENTO	MUNICIPIOS
ATLÁNTICO	Puerto Colombia, Tubará
CESAR	Chimichagua, Chiriguana, Curumaní, El Paso, La Jagua de Ibirico.
LA GUAJIRA	Riohacha.
MAGDALENA	Ciénaga, Zona Bananera y Santa Marta.

ALERTA NARANJA: POSIBLES CRECIENTES SÚBITAS EN LA CUENCA DEL RÍO LEÓN

Las intensas lluvias que se presentaron en algunos sectores de la cuenca del río León y particularmente en algunas zonas de los ríos Chigorodó, Carepa y Apartadó pueden ocasionar incrementos súbitos de nivel en estos ríos y sus afluentes.

ALERTA NARANJA: NIVEL ALTO EN LA CUENCA DEL RÍO ATRATO

El río Atrato en Quibdó presenta niveles altos. Se alerta a los pobladores de los sectores ribereños bajos comprendidos entre Quibdó (Chocó) y Vigía del Fuerte (Antioquia), por el tránsito de las ondas de creciente registradas en Quibdó y la probabilidad de que se presenten nuevas crecientes súbitas dado el pronóstico de lluvias para las próximas horas.

ALERTA AMARILLA: PROBABILIDAD DE CRECIENTES SÚBITAS EN LOS RÍOS QUE DESCENDEN DE LA SIERRA NEVADA DE SANTA MARTA

Se mantiene la Alerta Amarilla aunque no se reportan afectaciones pero se han presentado lluvias en estribaciones de la Sierra Nevada de Santa Marta, que podrían ocasionar crecientes súbitas principalmente en los ríos: Aracataca, Fundación y Ariguani. También podrían presentarse incrementos súbitos de nivel en los ríos: Manzanares, Guachaca, Tucurín y Sevilla.

ALERTA AMARILLA: SE PREVE CRECIENTES SÚBITAS EN LOS RÍOS DE LA REGIÓN DEL CATATUMBO

Se emite esta alerta dadas las lluvias de variada intensidad que se han registrado sobre amplios sectores del departamento Norte de Santander, las cuales pudieran generar incrementos súbitos sobre las corrientes ubicadas en la vertiente del Catatumbo. El IDEAM hace un llamado de atención para que pobladores ribereños y autoridades locales mantengan atento seguimiento al comportamiento de los niveles especialmente de los ríos Algodonal, Pamplonita, Zulía, Sulasquilla, Táchira y Sardinata, debido a que se pronostica que las precipitaciones se mantengan durante el día de hoy.

REGIÓN ANDINA

ALERTA ROJA: DESLIZAMIENTOS DE TIERRA

Amenaza alta a muy alta por deslizamientos de tierra áreas inestables localizadas en el departamento de:

DEPARTAMENTO	MUNICIPIOS
CALDAS	Samaná.

ALERTA NARANJA: NIVELES ALTOS EN RÍO NECHÍ

Se mantiene esta alerta debido al significativo ascenso que se está presentando en el nivel del río Nechí, a la altura de la estación La Esperanza en la población de Nechí (Antioquia), donde los niveles se encuentran en el rango alto para esta época del año. Igualmente, en las últimas horas se está presentado una creciente súbita en la parte alta del río Nechí a la altura de la estación San Juan (municipio de Zaragoza, Antioquia), como producto de las persistentes lluvias de carácter moderado a fuerte que se han presentado especialmente en sectores del Norte-Oriente del departamento de Antioquia. El IDEAM recomienda las autoridades locales y a la población en general estar atentos ante la probabilidad de ocurrencia de crecientes súbitas en ríos de alta pendiente del norte de Antioquia, particularmente la cuenca alta de los ríos San José, Tenche y El Bagre, afluentes del río Nechí, dado que se pronostica persistan las lluvias en la región. Igual recomendación se hace para el río Taraza a la altura de la estación las Camelias en el municipio de Taraza (Antioquia).

ALERTA NARANJA: DESLIZAMIENTOS DE TIERRA

Amenaza moderada por deslizamientos de tierra áreas inestables localizadas en el departamento de:

DEPARTAMENTO	MUNICIPIOS
ANTIOQUIA	Apartadó Carmen de Voboral, Cocorná, San Francisco, San Luis
BOYACÁ	Moniquirá, Muzo, Rosas y Santa Sofía.
CALDAS	Norcasia, Pensilvania y Victoria.
CAUCA	Rosas
CUNDINAMARCA	Caparrapi y Yacopi
NORTE DE SANTANDER	Toledo
SANTANDER	El Carmen y Puente Nacional
TOLIMA	Alpujarra, Ataco, Chaparral, Coyaima, Rioblanco, San Antonio

ALERTA NARANJA: INCENDIOS DE LA COBERTURA VEGETAL

Amenaza baja a moderada de ocurrencia de incendios de la cobertura vegetal en zonas de bosques, cultivos y pastos, localizados en los siguientes municipios y sectores aledaños:

DEPARTAMENTO	MUNICIPIOS
NORTE DE SANTANDER	La Playa, San Calixto, Silos.

ALERTA NARANJA: PROBABILIDAD DE CRECIENTES SÚBITAS EN ALGUNAS CORRIENTES EN EL VALLE INTERANDINO.

Se mantiene esta alerta debido al importante incremento de las lluvias en el Valle Interandino, por esta razón, se recomienda especial atención en zonas ribereñas bajas de la cuenca del río Saldaña, así como en algunos sectores de los ríos La Vieja y Otún, ante la posibilidad de crecientes súbitas. Igual recomendación se extiende para el río Guadalajara en el departamento del Valle del Cauca.

ALERTA AMARILLA: CRECIENTE SÚBITA EN EL RÍO SUMAPÁZ

Las condiciones de niveles en ascenso predominan en el río Sumapáz a la altura de la estación El Profundo. Se pueden presentar crecientes súbitas producto de las persistentes precipitaciones de variada intensidad que se presentan en la región.

ALERTA AMARILLA: INCREMENTO DE NIVELES EN EL EMBALSE DE BETANIA.

Se mantiene la Alerta Amarilla según lo reportado por EMGESA operador del embalse de Betania. El comunicado emitido hoy indica Cota 560,91 (m. s. n. m.) equivalente a 97.55 %. Las compuertas del vertedero se encuentran cerradas completamente y se sigue realizando monitoreo continuo de las estaciones hidrológicas. Se recomienda estar atentos a la evolución de esta condición hidrológica.

REGIÓN PACÍFICA

ALERTA ROJA: DESLIZAMIENTOS DE TIERRA

Amenaza alta a muy alta por deslizamientos de tierra áreas inestables localizadas en el departamento de:

DEPARTAMENTO	MUNICIPIOS
NARIÑO	Barbacoas.

ALERTA NARANJA: DESLIZAMIENTOS DE TIERRA

Amenaza moderada por deslizamientos de tierra áreas inestables localizadas en los departamentos:

DEPARTAMENTO	MUNICIPIOS
CHOCÓ	Alto Baudó (Pie De Pato), Atrato (Yuto), Bagadó, Bajo Baudó (Pizarro), Carmen del Darién (Curbaradó), Cértegui, El Cantón Del San Pablo (Managrú), Juradó, Lloró, Medio Atrato (Beté), Nuquí, Quibdó, Río Quito (Paimadó), Riosucio, Tadó y Unión Panamericana (Animas).
VALLE DEL CAUCA	Caicedonia.

ALERTA NARANJA: INCREMENTO DE NIVELES EN EL RÍO MIRA

Con la persistencia e intensidad de las lluvias en la cuenca del río Mira se presentó una creciente súbita en la madrugada de hoy. Se recomienda especial atención en zonas ribereñas y zonas bajas del río ante la posibilidad de que el nivel siga aumentado dado que se prevé continúen las lluvias durante las próximas horas.

ALERTA AMARILLA: CRECIENTE SÚBITA EN EL RÍO PATÍA

Se mantiene la Alerta Naranja por una creciente súbita registrada en las últimas horas por efecto de las fuertes lluvias presentadas sobre la cuenca del río Patía. Actualmente el nivel del río ha descendido ligeramente pero sus valores se mantienen altos según lo registrado en la estación Puente Pusmeo (Cumbitara, Nariño). Se prevé que las lluvias continúen en las próximas horas por lo que se recomienda especial atención en zonas ribereñas y zonas bajas del río ante la posibilidad de nuevas crecientes súbitas.

REGIÓN ORINOQUIA

ALERTA NARANJA: DESLIZAMIENTOS DE TIERRA

Amenaza moderada por deslizamientos de tierra áreas inestables localizadas en el departamento de:

DEPARTAMENTO	MUNICIPIOS
META	Cubarral y Guamal.

ALERTA NARANJA: INCENDIOS DE LA COBERTURA VEGETAL

Amenaza baja a moderada de ocurrencia de incendios de la cobertura vegetal en zonas de bosques, cultivos y pastos, localizados en los siguientes municipios y sectores aledaños:

DEPARTAMENTO	MUNICIPIOS
ARAUCA	Arauca.
CASANARE	San Luis de Palenque, Trinidad.

REGIÓN AMAZÓNICA

ALERTA AMARILLA: SE PREVE ASCENSO EN LOS NIVELES DE LOS RÍOS CAQUETÁ, PUTUMAYO Y MOCOA

Se emite esta alerta debido a que se prevé incrementos en los niveles de los ríos Caquetá, Putumayo y Mocoa, y sus principales afluentes, como producto de las lluvias de variada intensidad que se han presentado en la cuenca alta de estos ríos. Igualmente, se pronostica que las lluvias continúen durante el transcurso del día en la región, por tal razón, se recomienda a la población ribereña estar atentos al comportamiento de los ríos.

MAR CARIBE

ALERTA ROJA: TIEMPO LLUVIOSO

Se prevén lluvias fuertes especialmente en amplios sectores del centro y occidente del mar Caribe colombiano, tanto en cercanías al litoral como mar adentro, se estiman además tormentas eléctricas y ráfagas de viento, hacia el Archipiélago de San Andrés y Providencia se presentarán lluvias de menor intensidad. Se recomienda a pescadores y usuarios de pequeñas embarcaciones consultar con las capitánías del puerto antes de zarpar.

OCEANO PACÍFICO

ALERTA NARANJA: TIEMPO LLUVIOSO

En amplios sectores del centro y norte del Pacífico colombiano se pronostican lluvias moderadas, acompañadas en algunos casos de tormentas eléctricas y rachas de viento, de menor intensidad son esperadas hacia el sur del sector, a lo largo de la jornada. Se recomienda a pescadores y usuarios de pequeñas embarcaciones consultar con las Capitánías de Puerto antes de zarpar.

Omar FRANCO TORRES, Director General
Christian EUSCÁTEGUI COLLAZOS, Jefe Oficina del Servicio de Pronósticos y Alertas

Profesionales de turno:

Nelsy VERDUGO, Sonia BERMÚDEZ, Juan ALAMEDA, Jhon VALENCIA, Julie TOBÓN, Mauricio TORRES y Alberto PARDO.

Internet: <http://www.ideam.gov.co>

Correos electrónicos: servicio@ideam.gov.co, alertas@ideam.gov.co

Calle 25 d # 96b - 70, piso 3. Bogotá, D.C.

Teléfono: 3527160 ext. 1334-1336.

Síganos en: Twitter: @IDEAMColombia; Facebook: www.facebook.com/ideam.instituto
YouTube: Canal de Instituto IDEAM / <http://www.youtube.com/user/InstitutoIDEAM>

ALERTA ROJA. PARA TOMAR ACCIÓN Advierte a los sistemas de prevención y atención de desastres sobre la amenaza que puede ocasionar un fenómeno con efectos adversos sobre la población, el cual requiere la atención inmediata por parte de la población y de los cuerpos de atención y socorro. Se emite una alerta sólo cuando la identificación de un evento extraordinario indique la probabilidad de amenaza inminente y cuando la gravedad del fenómeno implique la movilización de personas y equipos, interrumpiendo el normal desarrollo de sus actividades cotidianas.

ALERTA NARANJA. PARA PREPARARSE Indica la presencia de un fenómeno. No implica amenaza inmediata y como tanto es catalogado como un mensaje para informarse y prepararse. El aviso implica vigilancia continua ya que las condiciones son propicias para el desarrollo de un fenómeno, sin que se requiera permanecer alerta.

ALERTA AMARILLA. PARA INFORMARSE Es un mensaje oficial por el cual se difunde información. Por lo regular se refiere a eventos observados, reportados o registrados y puede contener algunos elementos de pronóstico a manera de orientación. Por sus características pretéritas y futuras difiere del aviso y de la alerta, y por lo general no está encaminado a alertar sino a informar.

CONDICIONES NORMALES Indica que no existe ninguna clase de alerta para la región o zona mencionada.

°C: grados Celsius; m: metros; mm: milímetros; msnm: metros sobre nivel del mar;

Km/h: kilómetros por hora

GOES: Geostationary Operational Environmental Satellites (Satélite Geoestacionario Operacional Ambiental).

GOES-13 es el designado GOES-Este, localizado en 75° W sobre el ecuador geográfico.

HLC: hora local colombiana

PNN: Parque Nacional Natural; SFF: Santuario de Fauna y Flora